



# こんにちは TOM ですよ

5月号

(4/27)

No. 395



編集 広報部  
〒206-0033 多摩市  
落合6丁目5番地  
TEL371-8806

鶴牧・落合・南野コミュニティセンター運営協議会は多摩市指定管理者制度のもと、地域住民で構成されたボランティア団体です。

## 共催事業 トムハウス「スマートフォン相談会」(無料)

■開催日時：5月25日(月)

次の枠から各回1名の募集

講師 相原 真利子さん

- ①午後2時～2時30分
- ②午後2時30分～3時
- ③午後3時～3時30分
- ④午後3時30分～4時
- ⑤午後4時～4時30分

■場所：2階 会議室2

■申込み：5月18日(月)

午前11時トム事務局  
定員(5名)になり次第  
締め切ります。

(多数の場合、抽選)

■持ち物

お使いの携帯電話  
(機種は問いません)



電話申込はできません。  
ご来館ねがいます

「利用者懇談会」(2月28日開催)のお問合せについて  
お知らせします

## トムハウス駐車場利用について

- 登録団体に限りです
- 部屋使用の手続きが完了している団体
- 車両は1台、部屋使用時間内



### 利用の申請

★部屋使用日の前日  
午後12時～午後8時迄  
電話で予約できます。

### 当日の利用申請

★部屋使用時間のおおむね5分前、  
受付に直接問合せください。  
空きがあれば利用可能。ただし  
電話の問合せはできません。

## 調理室食器利用(追加)について

★調理を目的とした利用に  
限ります。  
食器が不足した場合、右記の  
「追加申し出表」を事務局へ  
提出願います。



### ★事務局より★

受付時間のご確認をお願いします。

- 午前9時30分…当日取り
- 午前10時…2か月前予約
- 午前11時…申込受付、問合せ等  
(電話含む)

電話：042-371-8806

5月の  
休館日  
第1・第3  
火曜日  
5日  
19日

## 共催事業 大人のための朗読会 読み語り「物集女」

水無月のひと時、のんびりと  
読み語りを楽しみませんか

■日時 6月5日(金) 午後1時30分開演  
(午後1時開場)

■場所 トムハウスホール 1階

■申込み 50名(先着順)

5月7日(木) 午前11時より受付

電話：042-371-8806

入場  
無料

### 演目

- 葛谷 知花 「電話をしてるふり」/バイク川崎バイク
- 石橋 宏 「羅生門」/芥川龍之介
- 物集女 「チヨ子」/宮部みゆき



共催  
事業

多摩市社会福祉協議会

## ふれあいトムとも

新年度1回目の開催です。自治会、管理組合の活動  
の紹介や課題などの取り組みについて、皆さんとお話  
します。個人参加も大歓迎です。

■日時 6月13日(土)  
午前10時～12時

■場所 1階 ホール



お問合せ：多摩市社会福祉協議会 まちづくり推進担当 大槻  
電話：042-373-5616

共催  
事業

## = 福祉なんでも相談 =

身近な福祉の相談窓口です。どなたでもお気軽にどうぞ。

■日時 5月12日(火) ■場所 1階 事務スペース  
■時間 12時30分～1時30分

多摩市社会福祉協議会 まちづくり推進担当 大槻・加藤  
電話：042-373-5616

◆Wi-Fiホームルーターの貸し出しをします(1台限定)◆

部屋予約時にお申し込みください。

※音楽室1・2を除きます。



### 主催事業 高齢者食事懇談会

新緑がまぶしい季節です。  
今月は「タケノコご飯」で皆さまをお待ちしています。

- 日時 5月12日(火) 12:00~
- 場所 1階 ホール
- 対象 75歳以上の方(付添可)
- 参加費 400円
- 定員 25名



#### メニュー

- ・タケノコご飯
- ・ミンチボール甘辛仕立
- ・味噌汁
- ・フルーツ

※お持ち帰りは固くお断りします。

27日(月)11時より事務局にて受け付けます。申し込みは本人に限ります。※電話受付、キャンセル待ち、当日受付はいずれもできません。

## トムハウス

共催事業

### さつき寄席

### 受付終了

## 満員御礼

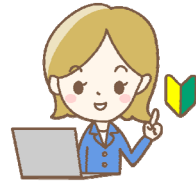
5月16日開催のトムハウスさつき寄席(4月1日受付開始)は満席となりましたので受付終了といたします。ご了承ください



### 主催事業 5月のパソコンサロン

パソコン利用技術のレベルアップや活用事例の情報交換をします。今回はワードの図形機能と写真の編集方法を学びます。お気軽にご参加ください。

(パソコンの持ち込みはできません)



- 11日(月) 13:30~15:30  
ワードの図形機能で多摩センター駅周辺の地図を描こう。
- 22日(金) 13:30~15:30  
ワードで写真とテキストボックスの編集

- 場所: 談話室
- 定員: 各回6名(先着)
- 参加費: 100円(当日徴収)
- 受付

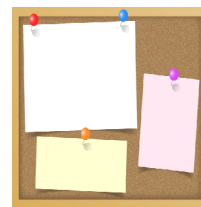
初めての方は27日から、参加経験のある方は28日以降に事務局にお申し込みください。受付時間は午前11時から午後8時。(電話受付も午前11時から Tel 042-371-8806)

※キャンセル時は必ずご連絡ください。

### サークル紹介記事を募集しています

広報紙「こんにちはTOMです」では、登録サークルからのお知らせ記事を募集しています。

掲載無料です。



前々月の27日までに寄稿してください。

### 主催事業 5月の福祉カラオケ

歌えば楽しい。身も心も軽くなります。どうぞご参加ください。



- 開催日 9日(土) 23日(土)
- 開催時間 12:00~16:00
- 場所 音楽室1
- 定員 15名
- 参加費 200円(当日徴収)

### サークルからのお知らせ

### ベッラ・カサリングア 発表会

ベッラ・カサリングア(イタリア語ですてきな主婦)の優しい歌声を聴きにいらしてください。

- 日時 5月28日(木) 15:00~16:00
- 場所 1階 ホール
- 曲目 「守ってあげたい」「さよならの向う側」「メモリー」「落葉松」他

入場無料



- お問合せ 田上 042-338-8690

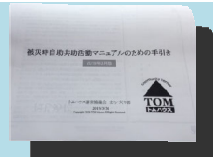
## 南野ゴルフ

時間制 平日 1400円~ (2時間) 土日祝 1500円~

コイン制あり(500円/50球)  
早朝ゴルフ(AM6:00より)  
ゴルフスクール・クラブ修理  
☎042-373-3730

「被災時自助共助活動マニュアルの手引き」頒布中!(1部300円)

地域の防災計画に  
お役立てください



地域の防災マニュアルの必要性はわかっている、どうまとめればよいのか、というお悩みをお持ちの管理組合や町会のための「手引き」を、トムハウス運営協議会で発行しています。役員会、勉強会などの会合での説明にも応じます。11冊以上のお求めの場合は価格割引もあります。お問い合わせは、トムハウス事務局 371-8806 まで